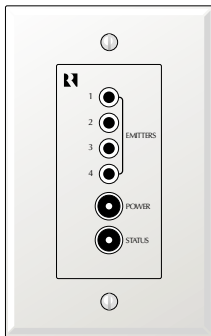


RRussound

A / V D I S T R I B U T I O N & C O N T R O L S Y S T E M S

IRB-6

INSTRUKCJA OBSŁUGI



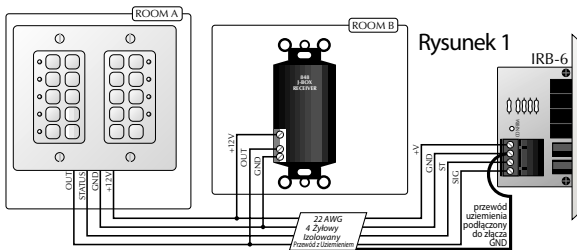
Opis Produktu

IRB-6 zapewnia skuteczną metodę montażu wielu elementów IR w ścianie. IRB-6 może łączyć do 12 odbiorników podczerwieni i umożliwia sterowanie maksymalnie 8 urządzeniami kontrolowanymi przez podczerwień.

WAŻNE - Przeczytaj instrukcje dołączone do odbiorników podczerwieni i innych urządzeń na podczerwień, które zamierzasz zainstalować razem z IRB-6. Ważne jest, aby zapoznać się z podłączaniem i obsługą tych urządzeń. Jeśli nie masz pewności co do którejkolwiek z poniższych procedur instalacji, ten produkt powinien zostać zainstalowany przez profesjonalnego instalatora.

Odbiornik IR/ Podłączenia Klawiatury

- 1) Poprowadź przewód izolowany o przekroju 22 AWG, 4-żyłowy z uziemieniem, na przykład taki jak Russound AW2260AB, do standardowej puszkii elektrycznej, jak pokazano na Rysunku 1.



- 2) Upewnij się, że źródło zasilania systemu IR nie jest podłączone do IRB-6.
- 3) Podłącz przewody do każdego z zainstalowanych odbiorników podczerwieni lub klawiatur, jak pokazano na Rysunku 1.
- 4) Podłącz drugi koniec wszystkich przewodów od odbiorników IR lub klawiatur do zacisków + V, GND, SIGNAL (SIG) i STATUS (ST) IRB-6, jak pokazano na Rysunku 1. Maksymalnie 12 odbiorników podczerwieni lub 4 uczące się klawiatury mogą być podłączone do IRB-6, gdy używany jest tylko jeden zasilacz 846C. Więcej urządzeń IR można podłączyć za pomocą regulowanego zasilacza o wyższym prądzie. Odbiorniki podczerwieni zwykle pobierają około 10 mA - 15 mA każdy, podczas gdy większość uczących się klawiatur pobiera około 50 mA każdy.

UWAGA - Połączenie STATUS jest przeznaczone do użytku z odbiornikami podczerwieni lub klawiaturami, które posiadają funkcję informacji zwrotnej o stanie (patrz dokumentacja odbiornika podczerwieni lub klawiatury).

- 5) Upewnij się, że przewód uziemiający jest podłączony do zacisku GND głównego złącza wejściowego z tyłu IRB-6. Nie ma potrzeby podłączania przewodu odprowadzającego do uziemienia odbiornika podczerwieni lub klawiatury.

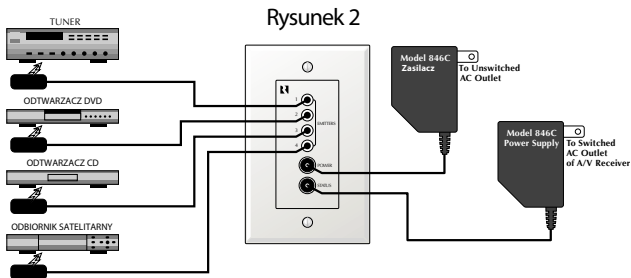
Podłączanie Emiterów IR

- 1) Podłącz wtyczkę nadajnika 845 lub 1584 do jednego z wyjść z przodu IRB-6, jak pokazano na Rysunku 2. Do IRB-6 można podłączyć maksymalnie 4 nadajniki. Używając nadajników 1584, można sterować maksymalnie 8 urządzeniami kontrolowanymi poprzez IR.
- 2) Postępując zgodnie z instrukcjami dołączonymi do nadajnika IR, umieść drugi koniec nadajnika na okienku czujnika IR urządzenia, którym chcesz sterować.

Połączenia Zasilania i Wejścia Stanu

- 1) Podłącz zasilacz 846C do złącza POWER z przodu IRB-6, jak pokazano na Rysunku 2.
- 2) Sprawdź wszystkie połączenia, a następnie podłącz zasilacz do nie gniazdka zasilającego.
- 3) Sprawdź poprawność działania wszystkich odbiorników podczerwieni lub klawiatur. Wskaźnik CONFIRM umieszczony na płycie drukowanej IRB-6 sygnalizuje wizualnie, że sygnały z odbiorników podczerwieni lub manipulatorów są pomyślnie przesyłane do IRB-6.
- 4) Jeśli zainstalowane odbiorniki podczerwieni lub klawiatury mają funkcję informacji zwrotnej o stanie, do wejścia STATUS z przodu IRB-6 można podłączyć zasilacz 846C, jak pokazano na Rysunku 2.

Rysunek 2 - Zasilacz podłączony jest do gniazdka elektrycznego, zwykle z tyłu używanego odbiornika audio. Aby uzyskać szczegółowe informacje na temat tej funkcji, zapoznaj się z dokumentacją odbiornika IR lub klawiatury.



Instalacja

- 1) Sprawdź wszystkie połączenia i prawidłowe działanie systemu przed zamontowaniem IRB-6 w ścianie.
- 2) Używając dołączonego osprzętu, zainstaluj IRB-6 w standardowej puszcze elektrycznej.

Gwarancja

Urządzenie Russound IRB-1 jest objęte gwarancją na wady materiałowe i fabryczne przez okres dwóch (2) lat od daty zakupu. Warunki gwarancji są spełnione, jeśli urządzenie było zainstalowane i użytkowane zgodnie z instrukcją. Przez ten okres firma Russound zobowiązuje się wymienić wadliwe części i naprawić nieprawidłowości, bez opłat za części zamienne i robociznę. Przypadkowe uszkodzenie urządzenia (np. podczas transportu) nie podlega gwarancji. Russound nie ponosi odpowiedzialności za defekty powstałe w wyniku działań użytkownika lub napraw dokonanych przez nieautoryzowany serwis, bez pisemnego pozwolenia firmy Russound. Jeśli konieczna jest naprawa, musi ona być przeprowadzona przez autoryzowany serwis firmy Russound. Obciążanie urządzenia zbyt wysoką mocą powoduje utratę gwarancji i pełną odpłatność naprawy.

W celu dokonania naprawy urządzenie musi zostać dostarczone do autoryzowanego serwisu na koszt użytkownika, wraz z pismem określającym rodzaj uszkodzenia. Prosimy o prawidłowe zabezpieczenie urządzenia w opakowaniu.

Firma Russound sprzedaje swoje urządzenia poprzez autoryzowanych dilerów, dzięki czemu zapewnia wysoki poziom obsługi klientów. Urządzenie Russounda zakupione z nieautoryzowanego źródła (sklepy stacjonarne lub wysyłkowe i internetowe) nie podlega gwarancji. Sprzedaż urządzenia przez nieautoryzowany punkt bez pisemnego pozwolenia firmy Russound spowoduje utratę gwarancji. Zakup urządzenia w takim źródle unieważnia gwarancję producenta

 **Russound**
AVT DISTRIBUTION & CONTROL SYSTEMS

5 Forbes Rd. Newmarket, NH 03857, USA

◆ 603.659.5170 • Fax 603.659.5388

e-mail: tech@russound.com

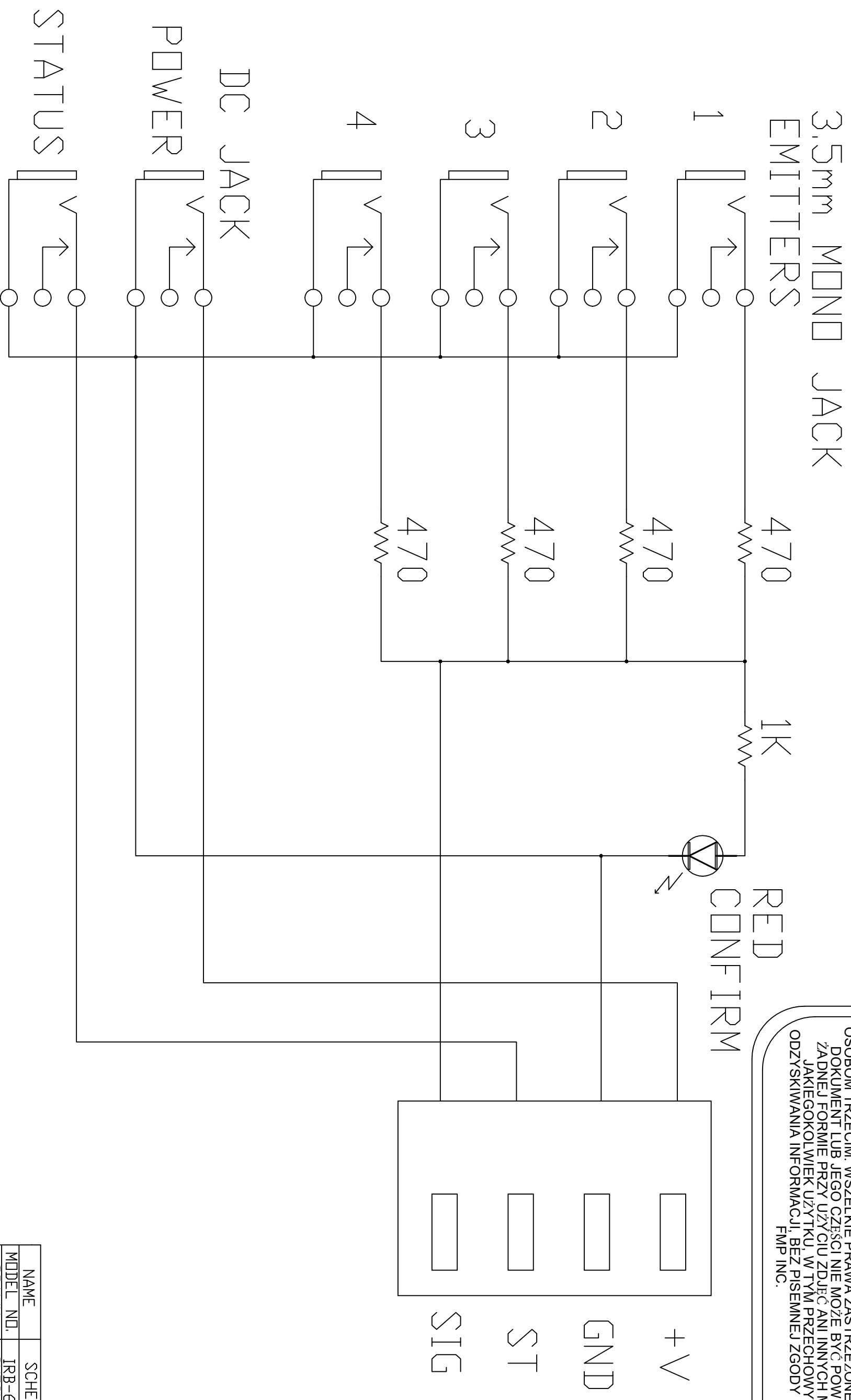
 **Nautilus**
DYSTRYBUCJA

Nautilus Poland Sp. z o.o. Sp. K. Malborska 24,
30-646 Kraków

tel. 515 199 525 • www.russound.pl e-mail:
info@russound.pl

POUFNE

RUSSOUND/FMP, INC. D.B.A.: RUSSOUND
 TEN DOKUMENT JEST WYŁĄCZNĄ, PRYWATNĄ
 WŁASNOŚCIĄ RUSSOUND/FMP, INC. KONCEPCJE, PATENTY I
 INFORMACJE SĄ WŁASNOŚCIOWE I NIE MOGĄ BYĆ UJAWNIANE
 OSOBOM TRZECIM. WSZELKIE PRAWA ZASTRZEŻONE. NINIEJSZY
 DOKUMENT LUB JEGO CZĘŚCI NIE MOZE BYĆ POWIELANE W
 ŻADNEJ FORMIE PRZY UŻYCIU ZDJĘĆ ANI INNYCH METOD DO
 JAKIEGOKOLWIEK UŻYTKU, W TYM PRZECHOWYWANIA I
 ODZYSKIWANIA INFORMACJI, BEZ PISEMNEJ ZGODY RUSSOUND/
 FMP INC.



NAME		SCHEMATIC DIAGRAM	
MODEL NO.	IRB-6	CHECKED	APPROVED
DRAWN			
			K.Y.C

IRB-6 ZESTAWIENIE MATERIAŁÓW

ILOŚĆ

NAZWA

1	WSPORNIK METALOWY
1	PŁYTKA FRONTOWA
2	ŚRUBA BH2 3X6BK NO.65
2	JACK DC DHP-200
4	JACK MONO TC38-035-02
1	TERMINAL 4ZACISKOWY ŻEŃSKI CZARNY
1	TERMINAL 4ZACISKOWY MĘSKI CZARNY
1	LED YLR-304D-5
1	PCB 1
1	RES CARBON 1/4W 1K
4	RES CARBON 1/4W 470OHM
1	PRZEKŁADKA
1	PUDEŁKO WEWNĘTRZNE
1	PUDEŁKO OZDOBNE
1	PUDEŁKO KARTONOWE
1	INSTRUKCJA
1	SERYJNE ETYKIETY KLAWIATUR
1	TORBA FOLIOWA 110X160
1	TORBA FOLIOWA 60X60
2	ŚRUBA M/S FH 6-32UNCX19
1	PIANKA WYPEŁNIAJĄCA 37.6X70.9X2T

POUFNE

RUSSOUND/FMP, INC. D.B.A.: RUSSOUND
TEN DOKUMENT JEST WYŁĄCZNA, PRYWATNA
WŁASNOŚCIĄ RUSSOUND/FMP, INC. KONCEPCJE, PATENTY I
INFORMACJE SĄ WŁASNOŚCIOWE I NIE MOGĄ BYĆ UJAWNIANE
OSOBOM TRZECIM. WSZELKIE PRAWA ZASTRZEŻONE.
NINIEJSZY DOKUMENT LUB JEGO CZĘŚCI NIE MOŻE BYĆ
POWIELANE W ŻADNEJ FORMIE PRZY UŻYCIU ZDJĘĆ ANI
INNYCH METOD DO JAKIEGOKOLWIEK UŻYTKU, W TYM
PRZECHOWYWANIA I ODZYSKIWANIA INFORMACJI, BEZ
PISEMNEJ ZGODY RUSSOUND/FMP INC.